

# ÖĞRETMENLİK UYGULAMASI DERSİNE YÖNELİK DIŞ PAYDAŞLARIN GÖRÜŞLERİNE YÖNELİK BİR ARAŞTIRMA

Bu çalışma, Siirt Üniversitesi Eğitim Fakültesi Dekanlığı tarafından, Öğretmenlik Uygulaması Dersi kapsamında öğrencilerini gönderdikleri okullarda görev yapan öğretmen ve yöneticilerin hem öğretmenlik uygulaması dersinin işlenişine yönelik düşüncelerini hem de bir paydaş olarak Siirt Üniversitesi Eğitim Fakültesine bir eğitim kurumu olarak bakış açılarını belirlemek amacıyla gerçekleştirilmiştir.

Çalışmada Eğitim Fakültesi Dekanlığı tarafından hazırlanmış olan beşli likert tipinde 15 maddelik bir anket kullanılmıştır. Çalışmada Siirt İl Millî Eğitim Müdürlüğü bünyesinde görev yapan tüm öğretmenler evren olarak kabul edilmiş, örnekleme olarak ölçüt örnekleme esas alınmıştır. Bu çalışmada örneklem için temel ölçüt Öğretmenlik Uygulaması dersi kapsamında öğrencilere danışmanlık yapan öğretmen ve uygulamanın yapıldığı okulda yönetici olmaktır. Bu ölçütleri karşılayan 237 kişiden görüş alınmıştır. Çalışmanın verileri SPSS Paket programıyla betimsel istatistik yoluyla analiz edilmiştir. Analizler sonucu elde edilen bulgular aşağıdaki tablolar ve grafiklerde verilmiştir.

**Tablo 1: Demografik Bilgiler**

Değişkenler		N	%
Cinsiyet	Kadın	62	22,7
	Erkek	211	77,3
Görev	Öğretmen	135	49,5
	Yönetici	138	50,5

Tablo 1’de görüldüğü gibi katılımcıların 62’si (%22,7) kadın, 211’i (%77,3) erkek olmak üzere toplam 273 öğretmenlerden oluşmaktadır. Bu katılımcıların 135’i (49,5) aktif öğretmenlik görevine devam ederken, 138’i (50,5) yönetici olarak görev yapmaktadır.

**Tablo 2: Ziyaret Sayıları**

Ziyaret Sayıları	N	%
Hiç gelmedi	7	2,6
1 kez geldi	26	9,5
2 kez geldi	43	15,8
3 kez geldi	46	16,8
<b>4 kez ve üzeri geldi</b>	<b>151</b>	<b>55,3</b>

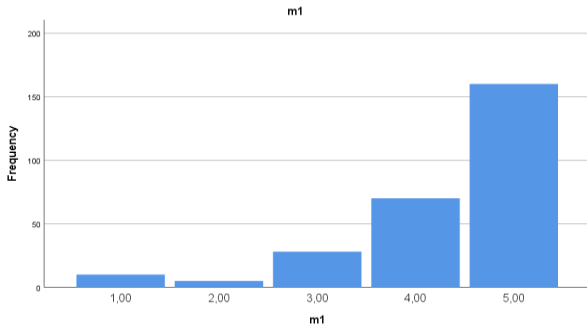
Tablo 2 incelendiğinde öğretmen ve yöneticilerin 7’si (%2,6) ilgili öğretim elemanının öğretmenlik uygulaması için öğrenci gönderdiği okula hiç gelmediğini, 26’sı (%9,5) sadece 1 kez geldiğini, 43’ü (%15,8) 2 kez geldiğini, 46’sı (%16,8) 3 kez geldiğini ve son olarak 151’i (%55,3) 4 kez ve üzeri sayılarda okula geldiğini belirtmiştir.

**Tablo 3: Madde**

	1		2		3		4		5	
	N	%	N	%	N	%	N	%	N	%
1. Öğretim elemanları öğretmenlik uygulaması dersi için öğrencileri ile yeterli düzeyde ilgilenmektedir.	10	3,7	5	1,8	28	10,3	70	25,6	<b>160</b>	<b>58,6</b>
2. Öğrencilerin gelişimine ilişkin önerilerimiz önemsenmekte ve dikkate alınmaktadır.	8	2,9	10	3,7	14	5,1	80	29,3	<b>161</b>	<b>59,0</b>
3. Okul ziyaretleri yapan öğretim eleman olumlu iletişime sahiptir.	4	1,5	8	2,9	14	5,1	53	19,4	<b>194</b>	<b>71,1</b>
4. Eğitim Fakültesi koordinasyon ve işbirliğine açık olan bir kurumdur.	3	1,1	6	2,2	27	9,9	85	31,1	<b>152</b>	<b>55,7</b>
5. Sorular ve sorunlar konusunda öğretim elemanlarına kolayca ulaşılabilirliktedir.	2	0,7	10	3,7	21	7,7	67	24,5	<b>173</b>	<b>63,4</b>
6. Staj uygulamalarında öğretim elemanları, uygulama öğretmenleriyle yeterli düzeyde iletişim kurmakta ve iş birliği yapmaktadır.	7	2,6	9	3,3	19	7,0	71	26,0	<b>167</b>	<b>61,2</b>
7. Kurumda görev yapmakta olan akademik personel nitelik bakımından güçlüdür.	2	0,7	5	1,8	21	7,7	104	38,1	<b>141</b>	<b>51,6</b>
8. Köklü ve kurumsal bir yapısı olduğu için, buradan mezun olan öğrencilerle birlikte görev yapmak isterim.	4	1,5	9	3,3	34	12,5	122	44,7	<b>104</b>	<b>38,1</b>
9. Okulumuza gelen öğrenciler öğretmenlik yapabilme bilgi, beceri ve donanımına sahiptir.	1	0,4	10	3,7	27	9,9	140	51,3	<b>95</b>	<b>34,8</b>
10. Staj uygulamalarından sorumlu öğretim elemanları, süreç boyunca öğrencileriyle yakından ilgilenmektedir.	6	2,2	8	2,9	23	8,4	66	24,2	<b>170</b>	<b>62,3</b>
11. Öğretim elemanları etik ilkelere ve sorumluluk duygusuna sahip kişilerdir.	2	0,7	5	1,8	19	7,0	68	24,9	<b>179</b>	<b>65,6</b>
12. Öğretim elemanları öğretmenlik uygulaması ile ilgili okulu yeterince ziyaret etmektedir.	7	2,6	13	4,8	18	6,6	75	27,5	<b>160</b>	<b>58,6</b>
13. Öğretim elemanları, uygulama öğrencilerini öğretmenlik uygulaması etkinliklerine en faydalı olacakları şekilde hazırlamaktadır.	5	1,8	5	1,8	27	9,9	86	31,5	<b>150</b>	<b>54,9</b>
14. Öğretim elemanları, öğrencilerin staj uygulamalarına eksiksiz ve devamlı gelmelerini sağlamak için gerekli hassasiyeti göstermektedir.	5	1,8	3	1,1	17	6,2	74	27,1	<b>174</b>	<b>63,7</b>
15. Eğitim fakültesi öğrencilerini iyi birer öğretmen adayı olarak yetiştirme gayretinde olduğu izlenimini vermektedir.	3	1,1	9	3,3	18	6,6	79	28,9	<b>164</b>	<b>60,1</b>

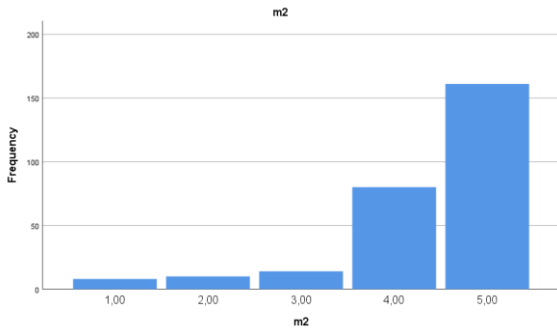
# MADDELERİN ARİTMETİK ORTALAMASINA İLİŞKİN BETİMSSEL İSTATİSTİKSEL BULGULAR

## Madde 1: Öğrencilerle İlgilenme



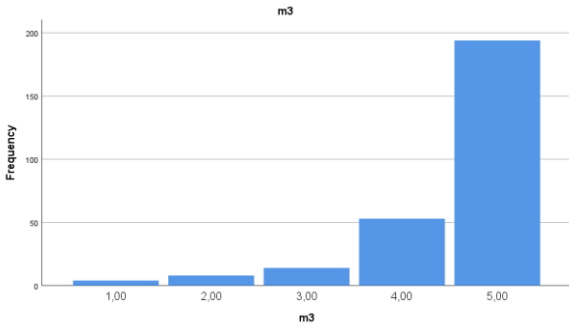
**X: 4.33 (Tamamen Katılıyorum)**

## Madde 2: Öğretmen Önerilerini Dikkate alma



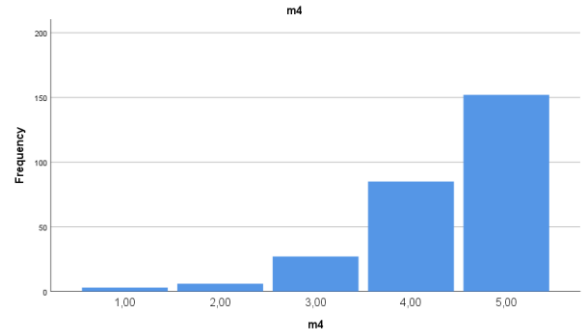
**X: 4.37 (Tamamen Katılıyorum)**

## Madde 3: Olumlu İletişime Sahip Olma



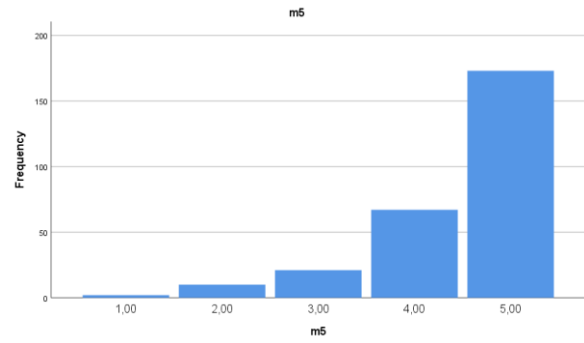
**X: 4.55 (Tamamen Katılıyorum)**

## Madde 4: Koordinasyona Açık Olma



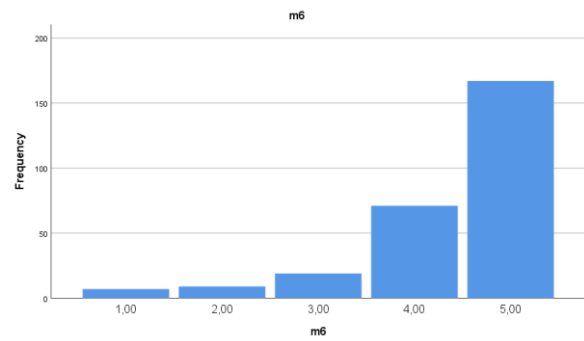
**X: 4.38 (Tamamen Katılıyorum)**

## Madde 5: Öğretim Elemanına Kolayca Ulaşabilme



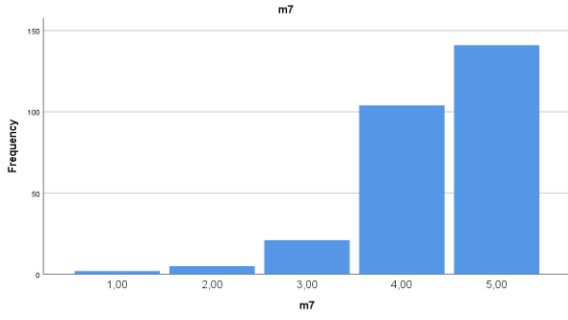
**X: 4.46 (Tamamen Katılıyorum)**

## Madde 6: İletişimin Yeterli Olması



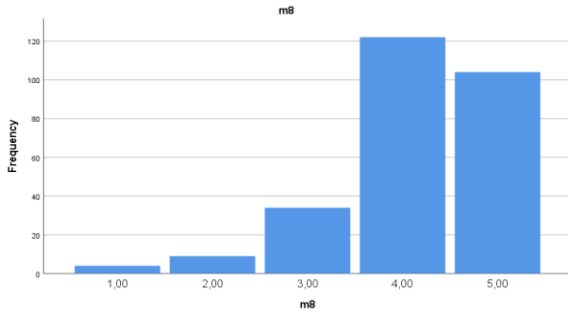
**X: 4.39 (Tamamen Katılıyorum)**

### Madde 7: Güçlü Bir Niteliğe Sahip Olma



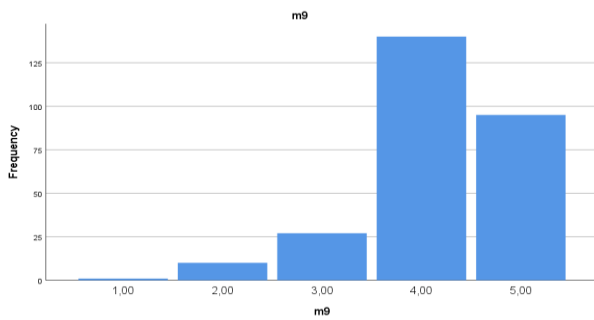
X: 4.38 (Tamamen Katılıyorum)

### Madde 8: Öğrencilerle Birlikte Çalışma İsteği



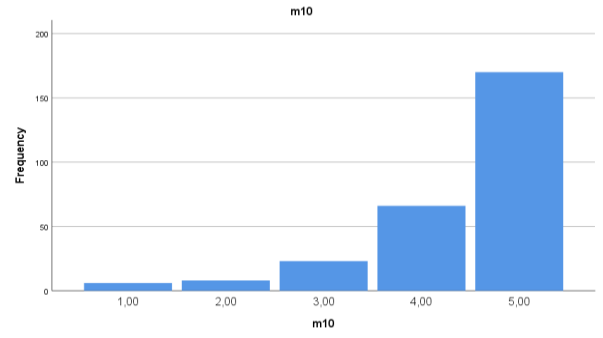
X: 4.14 (Katılıyorum)

### Madde 9: Öğrencilerin Bilgi Beceri ve Donanımı



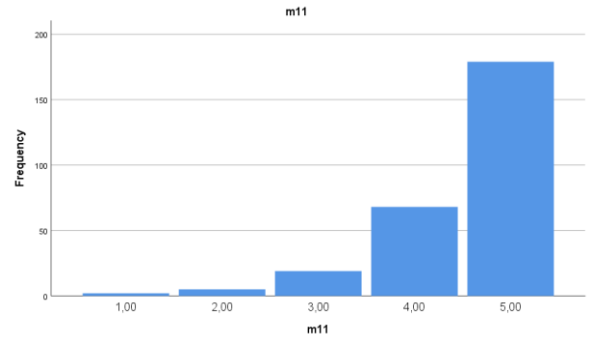
X: 4.16 (Katılıyorum)

### 10: Öğretim Elemanlarının Yakın İlgisi



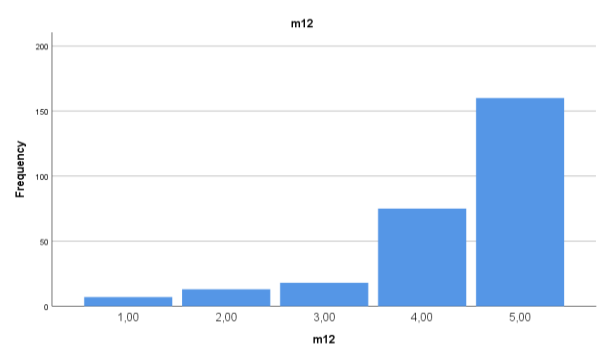
X: 4.41 (Tamamen Katılıyorum)

### Madde 11: Etik İkelere Uygunluk



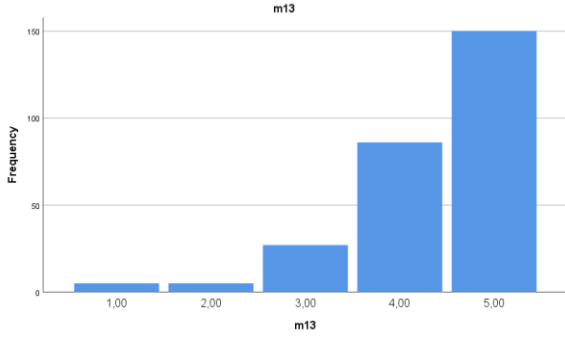
X: 4.52 (Tamamen Katılıyorum)

### Madde 12: Okul Ziyaretleri



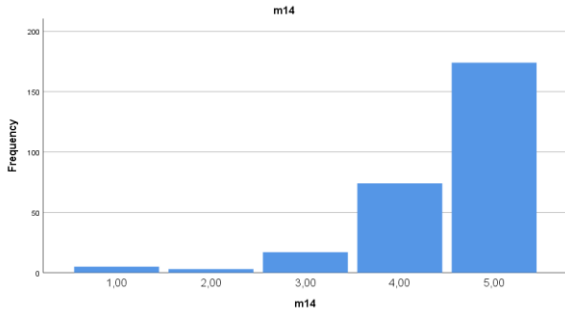
X: 4.34 (Tamamen Katılıyorum)

### Madde 13: Öğretim Elemanlarının Danışmanlığı



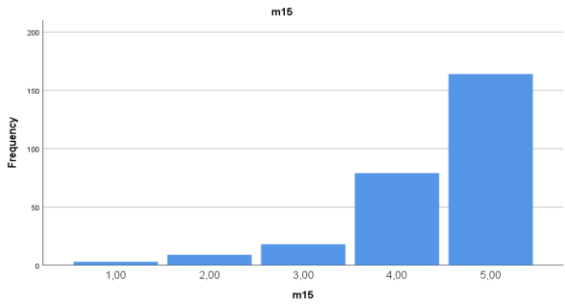
**X: 4.35 (Tamamen Katlıyorum)**

### Madde 14: Staja Devamın Sağlanması



**X: 4.49 (Tamamen Katlıyorum)**

### Madde 15: Öğretmen Adaylarını Yetiştirme Gayreti



**X: 4.43 (Tamamen Katlıyorum)**

Yukarıdaki bulgular değerlendirildiğinde “Öğretmenlik Uygulaması” dersine ve paydaş bir kurum olarak da Eğitim Fakültesine ilişkin Siirt İl Milli Eğitim müdürlüğü bünyesindeki okul yönetici ve öğretmenlerinin olumlu bir algıya ve kanaate sahip oldukları söylenebilir.